

회사지명원

(정보통신관련설비)

사업분야

- ⊙ 지하 재방송 장치
- ⊙ 터널 라디오 재방송설비
- ⊙ 터널 FM/DMB 중계시스템
- ⊙ 지하 무선중계통합시스템
- ⊙ 유.무선 방송 및 영상설비
- ⊙ 전자통신 장비생산제조업
- ⊙ 터널 TTMS.ITS & SI 사업
- ⊙ 제조업.정보통신공사업
- ⊙ 부품공급 및 무역업
- ⊙ 기타관련업무

 **월드알에프**

주식회사 월드알에프

본점 주소 : 경상북도 문경시 문경읍 갈평길 15

중앙사업소: 전북 정읍시 북면 북면신흥길2

전화 : 070-4258-3119

전화 : 063-534-3119

전송 : 0303-3130-4119

e-mail : ok3000rf@daum.net

Web : www.월드알에프.kr / www.worldrf.kr

■ 회사 소개

귀사의 무궁한 발전을 진심으로 기원 합니다.

저희 회사는 지하 재방송장치 및 터널 FM/DMB 중계시스템을 연구,개발하여 지하터널에 적용하여 제조,납품 하는 지하 재방송장치 및 멀티미디어 무선중계장치의 전문 제조 및 공급 회사입니다.

저희 회사는 정보통신분야에 관련하여 주력사업분야는 다음과 같습니다.

◆ 지하 재방송장치	◆ 터널 FM/DMB중계시스템
◆ 터널 라디오 재방송설비	◆ 지하 무선중계 통합시스템
◆ 유.무선 방송 및 영상 설비	◆ 전자통신 장비생산 제조업
◆ 터널 TTMS.ITS & SI사업	◆ 제조업.정보통신공사업
◆ 부품공급 및 무역업	◆ 기타관련업무

최근의 기술동향에 있어 FM 재방송시스템과 DMB 방송 중계가 필요한 많은 터널이 개통되고 있으며, 자동차 이용객이 증가하고 긴급 재난 상황 등이 발생시에 활용되는 FM Radio 및 DMB 방송을 효과적으로 중계할 수 있는 Tunnel-Rebroadcast System이 요구됩니다.

당사는 디지털 방식의 DSP(Digital Signal Processor)방식의 Tunnel-Rebroadcast System을 개발 및 생산하여 지하철 및 고속도로터널과 국도터널 및 대형 지하건물에도 적용하여 충분한 검증이 이루어져 있습니다. 물론 기존의 Analog 방송신호 및 Digital 방송신호도 중계 할 수 있으며 각 방송국별 신호세력의 차이를 Digital Signal Processing 하여 완벽하게 터널내 중계가 가능합니다.

또한 System의 설치비용에 있어서도 저렴하게 공급 이 가능합니다. 저희 월드알에프 의 임,직원은 긍정적이고 능동적으로 축적된 기술력과 풍부한 경험으로 업무를 수행하고 있습니다.

이상과 같이 저희 회사의 주된 업무를 소개하오니 귀사가 추진하시는 정보통신관련사업 수행에 있어 저희 회사를 참여하게 하여 주신다면 최선을 다하여 일하도록 하겠습니다.

2021년 08월 08일

주식회사 월드알에프 대표이사 김 옥 동 인



귀하

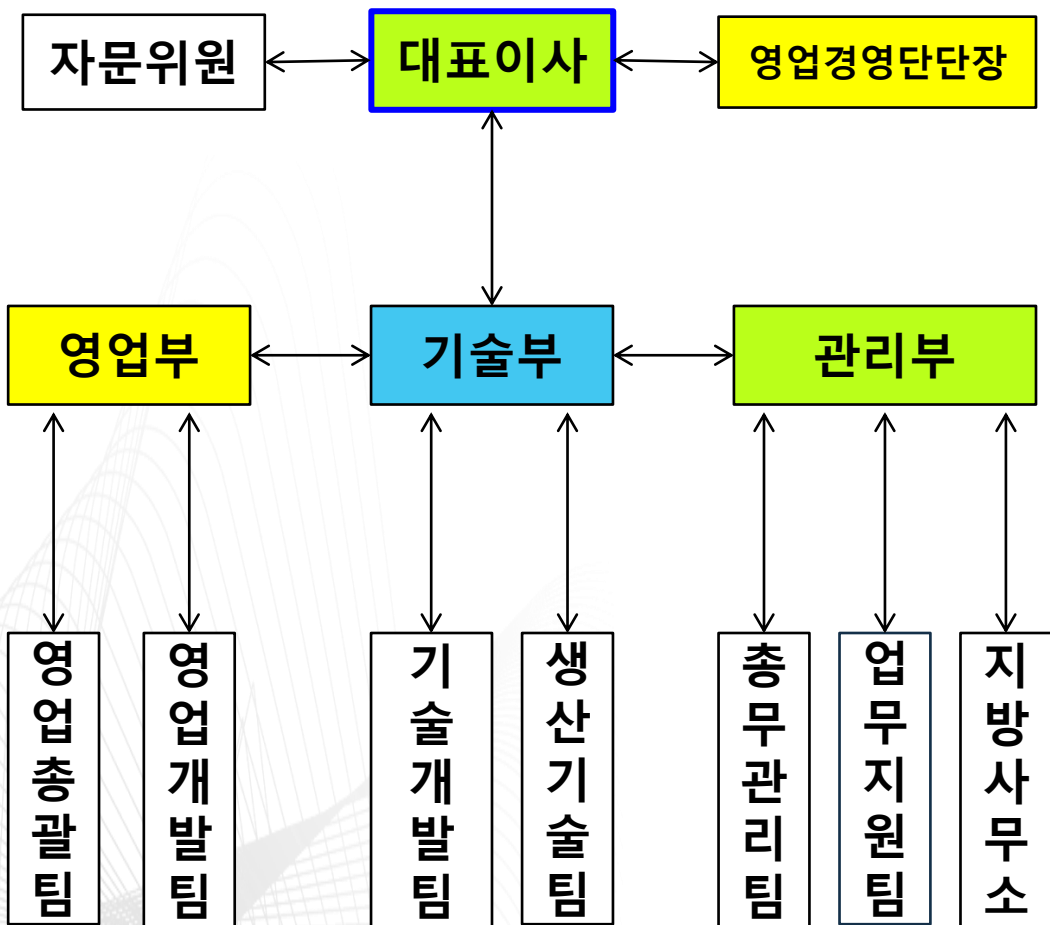
■ 회사 연혁

회사개요

명 칭	주식회사 월드알에프	
설 립	2003년 10월 17일	
자 본 금	550,000,000원정	
본 점 주 소	경상북도 문경시 문경읍 갈평길 15	전화 : 054-571-3119
중앙사업소	전북 정읍시 북면 북면신흥길2	전화 : 063-534-3119
대표 전화	070-4258-3119	FAX : 0303-3130-4119
e-mail	ok3000rf@daum.net	
Web Site	www.월드알에프.kr / www.worldrf.kr	
연 혁		
2003. 10. 17	최초 설립 (본점 : 서울)	
2003. 10. 17	(110111-2878366) (자본금: ₩50,000,000)	
2012. 12. 11	본점이전 및 상호 변경 (대표이사 김옥동 취임)	
2013. 01. 30	사업장이전 (상주세무서) 511-81-21523	
2015. 11. 30	자본금₩500,000,000증자 (₩550,000,000)	
2016. 09. 01	제조공장등록(기타무선통신장비외7종) 전남 목포시 영산로 79-1	
2016. 09. 07	조달청 경쟁입찰참가자격등록	
2021. 08. 08	계속사업중	

■ 조직표

조직표



■ 중요실적현황

중요실적

년도	참 여 현 장	공 급 분 야	발주기관	공급업체	비고
2010	대전-당진간터널	통합무선중계장치	한국도로공사	천일알에프	
2010	거제2터널	지하재방송장치	부산국토관리청	천일알에프	
2010	침매/거제1터널	통합무선중계장치	GK해상도로	천일알에프	
2011	킨텍스지하차도	지하재방송장치	고양시	천일알에프	
2011	전주-남원간터널	통합무선중계장치	한국도로공사	천일알에프	
2011	남원-광양간터널	통합무선중계장치	한국도로공사	천일알에프	
2011	서울메트로	FM/DTV중계장치	서울시	천일알에프	
2012	못재터널	통합무선중계장치	한국도로공사	천일알에프	
2012	마성/양지터널	통합무선중계장치	한국도로공사	천일알에프	
2012	무선통신장비	터널방송무선관련	천일알에프	천일알에프	
2012	배후령터널	터널무선중계관련	원주국토관리청	대유이십삼	
2012	건덕터널	지하재방송장치	익산국토관리청	삼일개발	
2013	가덕 터널	지하재방송장치	경기도로사업소	엘케이시스템	
2013	가덕 터널	지하재방송장치	경기도로사업소	엘케이시스템	
2014	오천터널	지하재방송장치	수원지방국도 유지관리사무소	수원지방국도 유지관리사무소	
2014		비상방송장치		대유이십삼	
2015		RF AMP 외		대유이십삼	
2015		FM LINE AMP		대유이십삼	
2015	쌀재터널	지하재방송장치	마산합포구	태양정보통신	

■ 중요실적현황

중요실적

년도	참 여 현 장	공 급 분 야	발주기관	공급업체	비 고
2015	황매산터널	지하재방송장치	경상남도 도로관리사업소	대유이십삼	
2016		터널무선중계장치		대유이십삼	
2016	노령터널	지하 재방송장치	한국철도공사 광주본부	한국철도공사 광주본부	
2016	주상터널	라디오재방송장치	진주국토관리사무소	진주국토관리사무소	
2016	덕포터널	라디오재방송장치	거제시청	거제시청	
2016	송정터널	라디오재방송장치	경남 도로관리사업소	경남 도로관리사업소	
2017	팔조령터널하행	라디오재방송장치	대구 달성군	대구 달성군	
2017	덕포터널	재난방송용DMB중계치	거제시청	거제시청	
2017	팔조령터널 상행	라디오재방송장치	경북 건설사업소	(주)원광	
2017	두리봉.무학터널	라디오재방송.원격비상제어. 무선비상전화.거리유도표시	대구 수성구청	대구 수성구청	
2017	국우터널	라디오재방송.원격비상제어. 무선비상전화	대구 북구청	대구 북구청	
2017	장목터널	라디오재방송장치	경남 도로관리사업소	경남 도로관리사업소	
2017	소태터널	라디오재방송장치	광주순환도로투자(주)	광주순환도로투자(주)	
2017	공산터널	라디오재방송장치및 무선비상전화	대구 동구청	대구 동구청	
2017	고령터널	라디오재방송장치	국도유지사무소	티앤피	
2018	복흥터널	무선비상전화	국도유지사무소	에스오에스	
2018	부산시 청사	FM/DMB중계장치	부산시	(주)강동미디어	
2019	가덕터널	FM DSP 중계장치	부산시설공단	(주)대하테크	
2019	지하차도	라디오재방송장치	청주시	청주음향영상	

터널무선중계 통합시스템



■ 별도첨부서류

- 1, 제조업 공장등록증명및등록대장
- 2, 조달청 경쟁입찰참가자격등록증
- 3, 별도제출(사업자사본,법인등기부등본,인감증명서)
- 4, 기술자료/시스템 제안서 등 (필요시 별도제출)